

Woda kałowa – problem nie tylko kosmetyczny!

Autor: Maike RAKEBRANDT; Senior Product Management Equine & Pet, Leiber GmbH

Każdy, kto zajmuje się tematem wody kałowej, szybko zdaje sobie sprawę, jak złożony jest to problem. Woda kałowa może mieć wiele przyczyn i jest inna u każdego konia. Nie ma jednego uniwersalnego rozwiązania, dlatego każdy właściciel konia musi wypróbować to, co będzie odpowiednie dla jego zwierzęcia.



Czym właściwie jest woda kałowa?

Woda kałowa jest zaburzeniem trawiennym i nie należy jej mylić z biegunką. Podczas gdy w przypadku biegunki trudno jest rozróżnić normalnie uformowaną kulę kału, wolna woda kałowa jest ogólnie rozumiana jako oddzielne uwalnianie przeważnie uformowanych kul kału i czarnobrazowej cieczy (Carolin Zehnder, LMU Monachium (2009)).

Na czym polega problem?

Dla większości właścicieli koni woda kałowa jest przede wszystkim problemem kosmetycznym. Ciągłe mycie, zwłaszcza zimą, jest uciążliwe. Jednak woda kałowa jest poważniejszym problemem, niż większość hodowców zdaje sobie sprawę. Dlaczego?

- ▶ **Częste mycie uszkadza skórę.** Pojawiają się łysiny, a na skórze powstaje stan zapalny. Uszkodzona skóra jest furtką dla zarazków i patogenów.
- ▶ **Koń czuje się źle, jest nabrzmiały, osłabiony, pas siodłowy uwiera, każdy ruch sprawia mu dyskomfort.** Koń jest spięty – nie jest w stanie osiągnąć pełnej wydolności.
- ▶ **Traci składniki odżywcze, co dodatkowo osłabia metabolizm.**

Jakie są przyczyny wody kałowej?

Woda kałowa to jedna z tak zwanych chorób wieloczynnikowych. Oznacza to, że istnieje wiele, często różnych, indywidualnych przyczyn wody kałowej. Nie ma uniwersalnego przepisu na leczenie wody kałowej. To, co pomoże jednemu koniowi, może nawet pogorszyć objawy u innego. Każdy właściciel konia, którego zwierzę cierpi na wodę kałową, musi szukać indywidualnych rozwiązań.

Naukowcy omawiają między innymi następujące przyczyny powstawania wody kałowej:

1. Zła jakość paszy podstawowej, żywienie kiszonką: Aminy biogenne powstają w wyniku fermentacji. Przykładowo produkcja kiszonki, takiej jak kiszonka z traw, jest zamierzonym procesem (konserwowanie), ale prowadzi też do powstania histamin, które mogą niekorzystnie wpływać na wątrobę i procesy trawienne. Stosowanie kiszonek z traw u koni, u których występuje woda

kałowa jest bardzo różnie oceniane. Oprócz tworzenia się amin biogennych i mniejszej zdolności wiązania wody w porównaniu z sianem, przedmiotem dyskusji jest obecnie również tworzenie się w kiszonce bakterii Clostridium, jako czynnika wywołującego wolną wodę kałową.

2. Uszkodzenie wątroby prowadzi do zaburzeń procesów detoksykacji, a to z kolei powoduje długotrwałe obciążenie układu żołądkowo-jelitowego. Długotrwały stres, stosowanie leków, trujące rośliny czy nadmiar tkanki tłuszczowej mogą osłabić wątrobę.

3. Czynniki psychologiczne, takie jak stres społeczny, zazdrość o jedzenie i ciągły lęk: Coraz więcej koni jest trzymany w grupach, co z pewnością jest bliższe naturalnym potrzebom koni. Jednak potrzeba kontaktów społecznych w grupie może również powodować problemy. Podczas gdy zwierzęta zajmujące wyższą pozycję w hierarchii społecznej zajmują dla siebie najlepsze miejsca do spania i karmienia, konie o niższej pozycji muszą walczyć o swoje miejsce w stadzie i ustąpić miejsca silniejszym. Jedną z konsekwencji tego jest to, że zwierzęta o niższej pozycji społecznej jedzą nieregularnie lub za mało pożywienia (zwłaszcza paszy podstawowej, takiej jak siano i słoma).

4. Typowe błędy żywieniowe: Należą do nich na przykład zbyt dużo pokarmu fermentującego, takiego jak młoda trawa, kiszonka o niskiej zawartości błonnika lub zbyt dużo paszy treściwej lub paszy o zbyt dużej zawartości tłuszczu. Konie, u których występuje woda kałowa, powinny otrzymywać więcej surowego błonnika. Wymagane jest dostarczanie 2,5 do 3% suchej masy (s.m.) na kg masy żywej. Najnowsze zalecenia dla kuców i kłaczy w okresie laktacji to nawet 3 do 3,5% s.m. na kg żywej masy dziennie. Dla konia o masie ciała 600 kg w normalnym użytkowaniu oznacza to co najmniej 10-13 kg siana dziennie. W razie potrzeby w okresie wypasu konie należy dokarmiać słomą. Właściciel konia powinien także zadbać o to, aby koń miał wystarczająco dużo czasu na spożycie paszy gruboziarnistej. Koń powinien spędzać co najmniej dwanaście godzin dziennie na jedzeniu, z maksymalnie czterema do pięciu jednogodzinnymi przerwami w jedzeniu między posiłkami. W idealnym przypadku ostatnie podanie siana powinno nastąpić około godziny 22:00 wieczorem. Jednak zazwyczaj nie jest to praktykowane. Z pomocą mogą tu przyjść siatki na siano lub sterowane komputerywo karmniki, które utrudniają i wydłużają pobieranie paszy.



Drożdże piwne wzmacniają jelita

β -glukany i mannany (MOS) znajdujące się w ścianie komórkowej drożdży piwnych mogą między innymi wiązać mykotoksyny i zarazki chorobotwórcze. Same drożdże piwne pozytywnie wpływają na mikroflorę. Wysoka zawartość błonnika surowego oraz pektyny z wycieków jabłkowych i niemielasowanych wyśrodków buraczanych dodatkowo wzmacniają błonę śluzową jelit. Dzięki wzmocnieniu tkanki limfatycznej związanej z jelitami (GALT), zwiększa się obrona immunologiczna. Z kolei zdrowy układ odpornościowy wspomaga i wzmacnia wątrobę, najważniejszy organ detoksykacyjny organizmu.

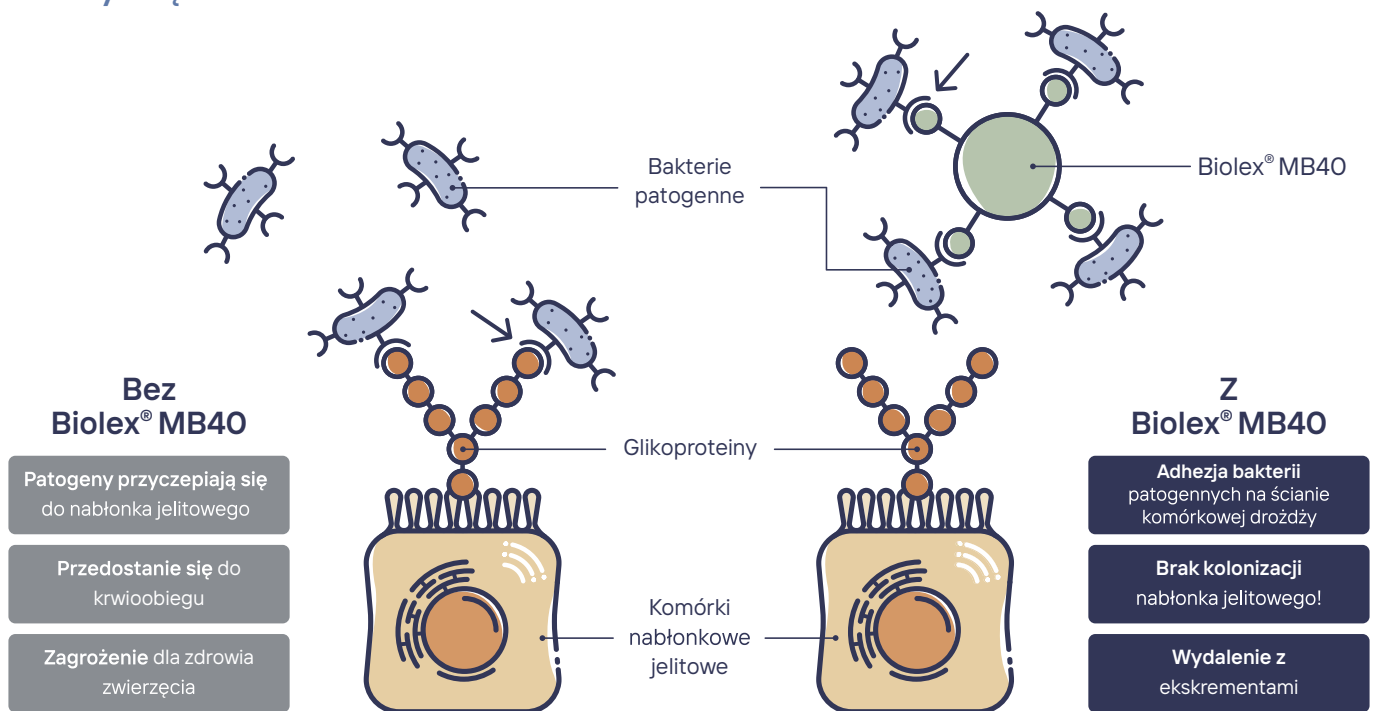
Drożdże piwne zawierają wiele składników odżywczych i aktywnych w dostępnej organicznie formie, zwłaszcza witaminy z grupy B. Na przykład witamina B1 (tiamina) jest uważana za

tw. czynnik antystresowy. Witamina B1 uczestniczy w przewodnictwie bodźców oraz w pracy ośrodkowego układu nerwowego, dzięki czemu wpływa na redukcję stresu i stabilność nerwową. Wszystkie te czynniki mogą pozytywnie wpływać na konsystencję stolca, np. w przypadku biegunki czy wody kałowej.

Szczególnie skuteczne okazało się codzienne podawanie produktów **Leiber YeaFi®** w połączeniu z **Biolex® MB40** (ściany komórkowe drożdży piwnych). Produkty **Leiber YeaFi®** wspomagają ogólne trawienie i służą jako substrat odżywczy dla mikrobiomu jelita grubego oraz wiążą wodę.

Biolex® MB40 działa prebiotycznie, immunostymulująco i przeciwdziała procesom zapalnym. Wzmacnia zdrowie jelit i poprawia ich integralność (ochrona jelit).

Efekty wiązania Biolex® MB40



Chcesz dowiedzieć się więcej o produkcji, różnicach, działaniu i praktycznym zastosowaniu?

leiber-pferd.de/pl/



Od 1954 roku stosujemy upcykling na poziomie rynków światowych i obserwujemy środowisko oraz klimat.

Leiber
Excellence in Yeast