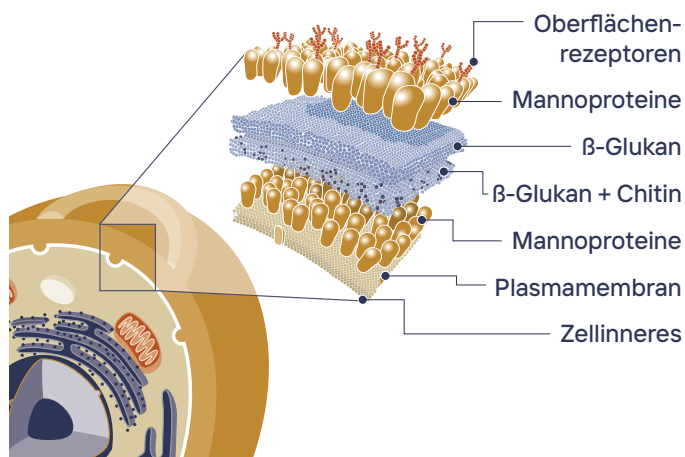
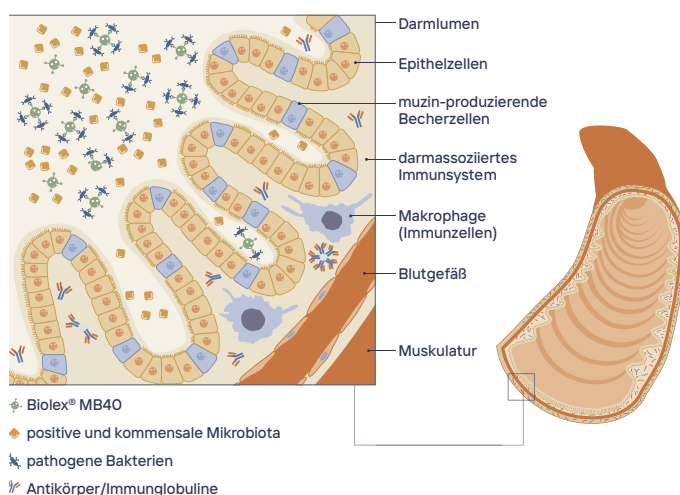


# Biolex MB40

## Prebiotyczne! Prozdrowotne!

Leiber Biolex® MB40 charakteryzuje się wysoką zawartością beta-glukanów i mannanooligosacharydów (MOS), a także specjalnymi receptorami powierzchniowymi i związaną z tym wysoką zdolnością adsorpcji. W złożonym procesie produkcyjnym ściany komórkowe drożdży oddzielane są od wnętrza komórki (ekstrakt drożdżowy). Aktywne segmenty ściany komórkowej są uwalniane w delikatny sposób, bez niszczenia struktury powierzchniowej.

Pozytywny wpływ MOS i beta-glukanów na jelita (efekt prebiotyczny), układ odpornościowy, zdolność wiązania mykotoksyn i wypierania drobnoustrojów chorobotwórczych został już wielokrotnie potwierdzony naukowo.



### Zalety produktu Biolex® MB40:

	efekt prebiotyczny
	wspomaga zdrowie i integralność jelit
	wypiera szkodliwe bakterie, wiąże mykotoksyny i alkaloidy
	wspomaga układ odpornościowy

### Skład Biolex® MB40:

#### Elementy i zawartości analityczne

Białko surowe:	28%
Tłuszcz surowy:	7,5%
Włókna surowe:	0,5%
Popiół surowy:	4,0%
Lizyna:	2,0%
Metonina:	0,5%
Mannan (MOS):	20-25 %
Glukany:	25%

#### Właściwości fizyczne

Struktura:	drobny proszek
Kolor:	jasnobrązowy
Zapach:	typowy dla drożdży piwowarskich
Minimalna data przydatności:	3 lata

#### Dozowanie na zwierzę dziennie

Duży koń (600 kg):	ok. 15 g
Kucyk (350 kg):	ok. 10 g
Duży koń (600 kg) w sytuacjach dużego stresu (kuracja):	ok. 20 g
Hodowla:	ok. 5 – 10 g

#### Informacja dla koni sportowych:

Zgodność z przepisami ADMR wg FN ([www.pferd-aktuell.de](http://www.pferd-aktuell.de)). W sporcie międzynarodowym (FEI) należy przestrzegać osobnych przepisów



[leiber-pferd.de/pl/](http://leiber-pferd.de/pl/)



**Leiber**  
Excellence in Yeast