

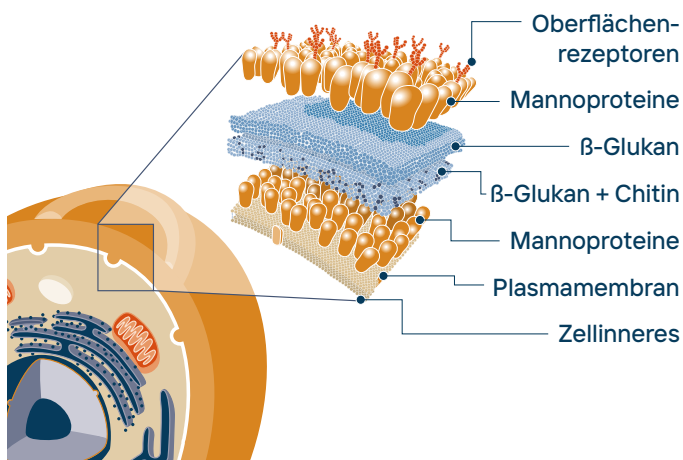
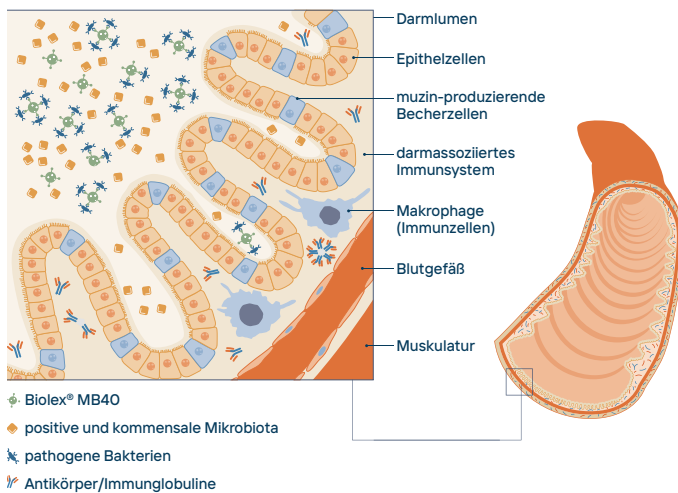
Biolex MB40

Prebiotisch! Pro Gesundheit!

Leiber Biolex® MB40 zeichnet sich durch seinen hohen Gehalt an Beta-Glukanen und Mannan-Oligosacchariden (MOS), sowie spezielle Oberflächenrezeptoren und die damit verbundene hohe Adsorptionskraft aus.

In einem aufwendigen Produktionsverfahren werden die Hefezellwände vom Zellinneren (Hefeextrakt) getrennt. Die aktiven Segmente der Zellwand werden so schonend freigesetzt, ohne die Oberflächenstruktur zu zerstören.

Die positiven Effekte von MOS und Beta-Glukanen auf den Darm (prebiotischer Effekt), das Immunsystem, die Bindungsaktivität von Mykotoxinen, sowie die Verdrängung pathogener Keime, wurden bereits vielfach wissenschaftlich nachgewiesen.



Biolex® MB40 Produktvorteile:

	prebiotischer Effekt
	unterstützt die Darmgesundheit und Darmintegrität
	verdrängt Schadbakterien und bindet Mykotoxine & Alkaloide
	unterstützt das Immunsystem

Biolex® MB40 Zusammensetzung:

Analytische Bestandteile und Gehalte

Rohprotein:	28 %
Rohfett:	7,5 %
Rohfaser:	0,5 %
Rohasche:	4,0 %
Lysin:	2,0 %
Methionin:	0,5 %
Mannane (MOS):	20-25 %
Glukane:	25 %

Physikalische Eigenschaften

Struktur:	staubfeines Produkt
Farbe:	hellbraun
Geruch:	bierhefetypisch
Mindesthaltbarkeit:	3 Jahre

Dosierung pro Tier und Tag

Großpferd (600 kg):	ca. 15 g
Pony (350 kg):	ca. 10 g
Großpferd (600 kg) in akuten Stresssituationen (kurweise):	ca. 20 g
Aufzucht:	ca. 5 – 10 g

Hinweis für Sportpferde:

ADMR konform gemäß FN (www.pferd-aktuell.de). Im internationalen Sport (FEI) sind gesonderte Regelungen zu beachten



leibergmbh.de



Leiber
Excellence in Yeast